



Groupe d'Étude de la Faune Marine Atlantique
Association déclarée, sous le régime de la loi de 1901, à la Préfecture de Dax
Siège social : - BP. 75 - 40130 CAPBRETON (France)
Tél. 05. 59 32 70 80 Mobile : 06 86 82 33 21
e-mail : alexandre.dewez@free.fr - site internet : www.gefma.fr

Programme d'étude de requins, émissole tachetée (*Mustelus asterias*)

Note à l'attention des marins pêcheurs et des pêcheurs plaisanciers,

Objet : Demande d'identification et de récupération d'estomacs de requins émissole tachetée (*Mustelus asterias*) (saumonette) pour études de statistique et de biologie par Margaux Mollier, étudiante en biologie. (Réalisée par Irina Marchand)

Requin des fonds sablo-vaseux et détritiques (photo ci-dessous), se déplaçant sur des fonds de 5 à 10 m jusqu'à 130 à 180 m.

Caractéristiques : Taille commune entre 0,80 m et 1,20 m – **Mode de reproduction :** vivipare aplacentaire

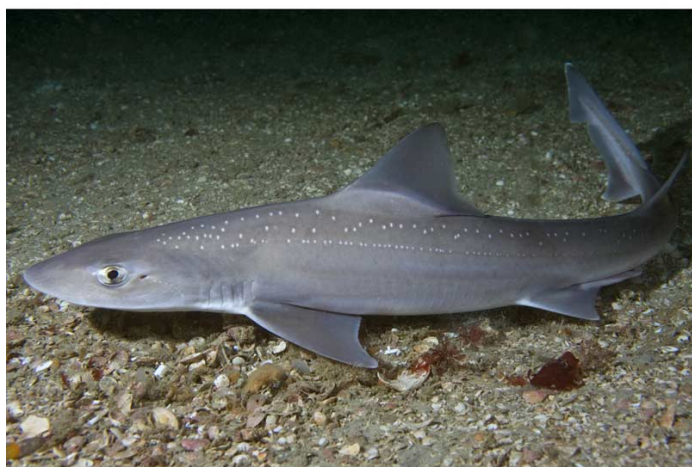
Morphologie : Corps gris à brun-gris ponctué de taches claires sur le dos et les flancs le long de la ligne latérale

Large bouche dépassant presque le niveau arrière des yeux

Présence d'un petit évent en arrière de chaque œil - Narines rapprochées

Membrane nictitante (sorte de paupière)

Présence d'une nageoire anale



Source : Sue Daly, site : MarLIN

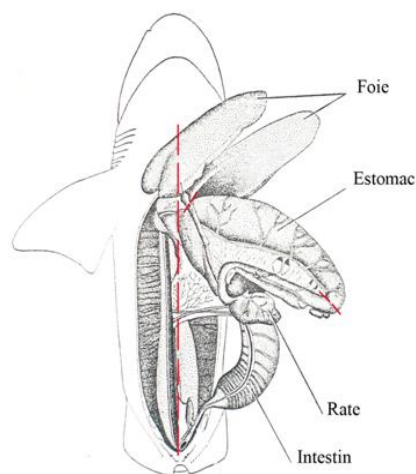
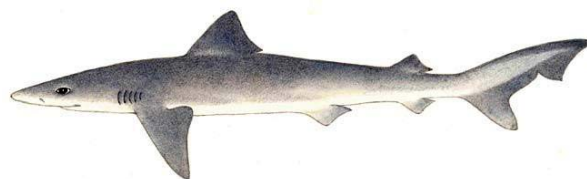


Figure 1 : schéma de la position de l'estomac

À ne pas confondre avec :

- l'émissole lisse qui ne présente pas de taches
- Le requin Hâ ou milandre (dessin ci-contre).
Il ne possède pas d'évent derrière les yeux et ses narines sont plus éloignées.
- * **Espèce protégée et interdite à la vente**

: **espèce protégée !** Mais vente acceptée

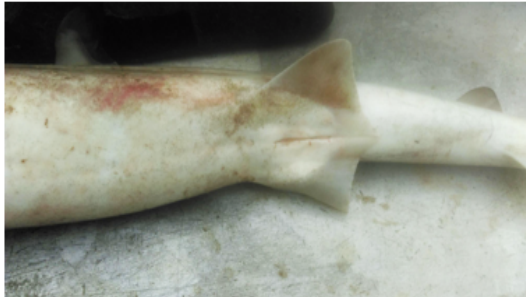


Dessin de Ann Hecht (biodiversityexplorer.org)

Nom de l'observateur

Unité de pêche armateur

Date : / /



Cloaque de la femelle



Ptérygopodes (mâle)

N° individu	Taille	Sexe	Positions GPS	Engin de pêche utilisé	Profondeur de capture	Nature du fond
*Ref. Gefma						

Avec nos remerciements et nos meilleures salutations

Margaux Mollier (0618598564)